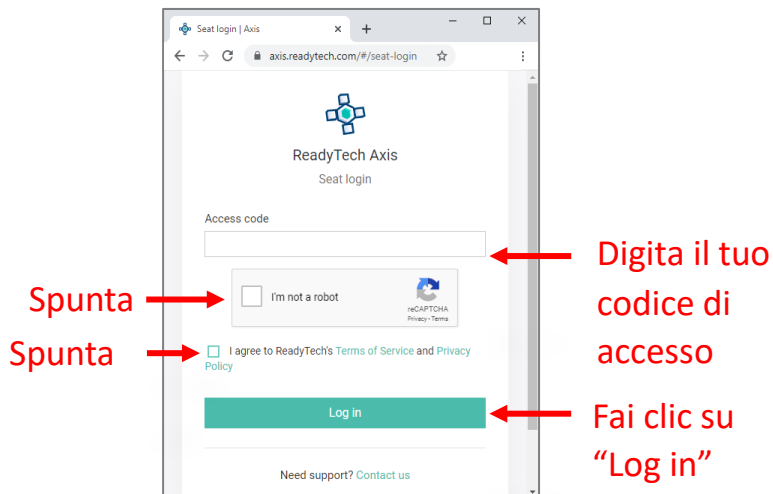


Collegamento a ReadyTech

Effettua il collegamento **accedendo al portale ReadyTech** e collegandoti alla macchina virtuale

Accesso al portale ReadyTech

1. Fai clic sul link fornito da MathWorks o copia e incolla l'URL sul tuo browser se non funziona.
(<https://axis.readytech.com/#/seat-login>)



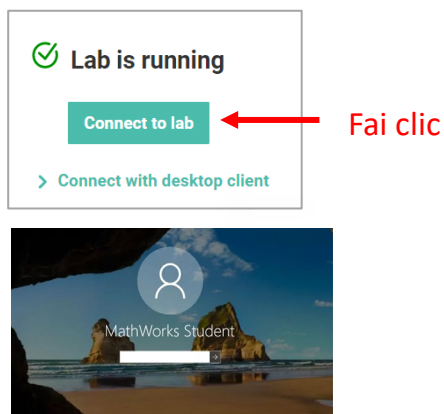
Inserisci il tuo codice di accesso unico fornito da MathWorks. Spunta le caselle necessarie e fai clic su "Log in" per effettuare l'accesso.

Collegamento alla macchina virtuale

Una volta effettuato l'accesso, puoi collegarti alla tua macchina virtuale tramite **browser** o **RDP**.

Opzione 1: collegamento tramite browser

1. Facendo clic su "**Connect to lab**" (**Connettiti al laboratorio virtuale**), si aprirà una nuova scheda con il collegamento alla macchina virtuale.

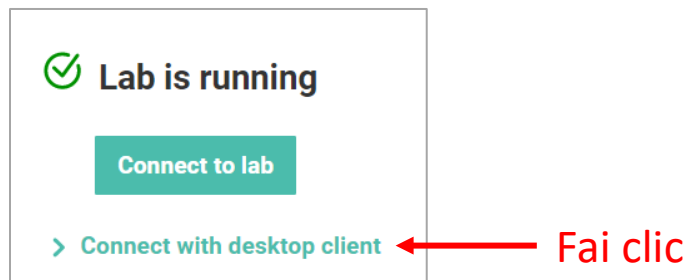


2. Inserisci la password.

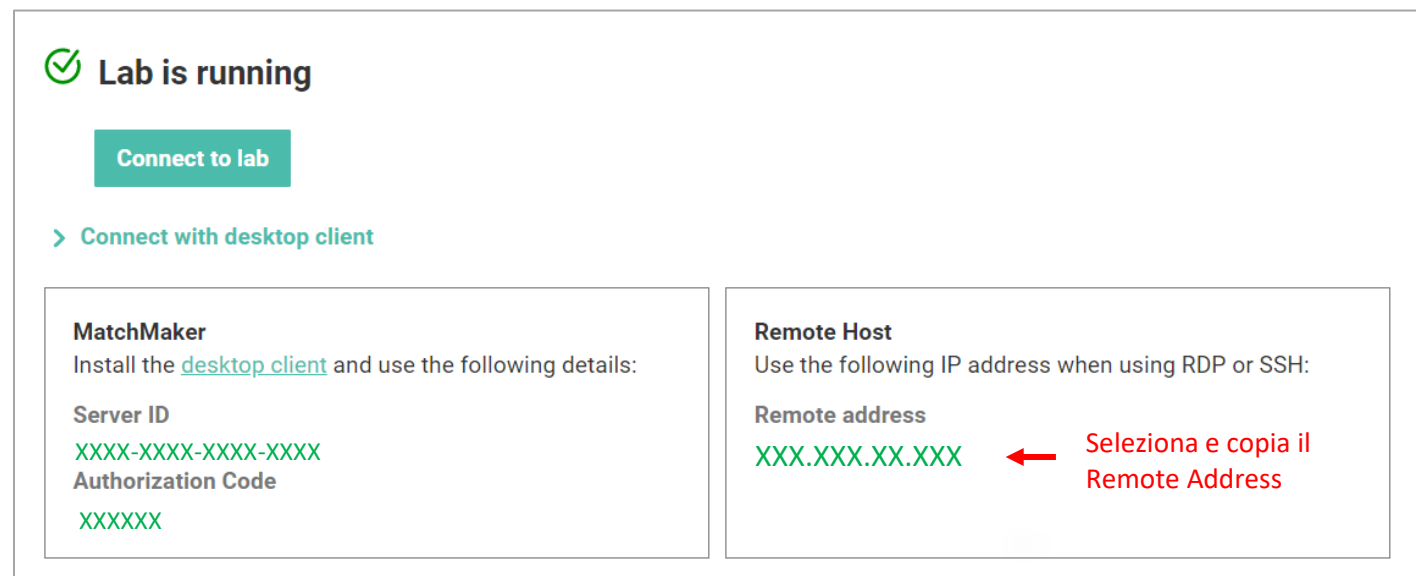
Opzione 2: collegamento a desktop remoto (RDP)

Nota: per effettuare il collegamento tramite RDP potrebbe essere necessario disconnetterti dalla VPN della tua azienda.

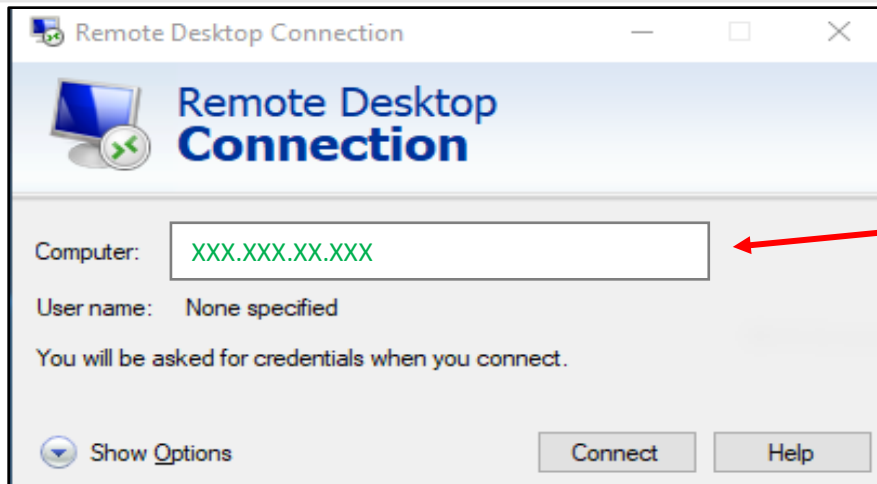
1. Dal portale ReadyTech. Fai clic su **“Connect with desktop client” (Connettiti al desktop remoto)**. A questo punto verranno visualizzate ulteriori informazioni.



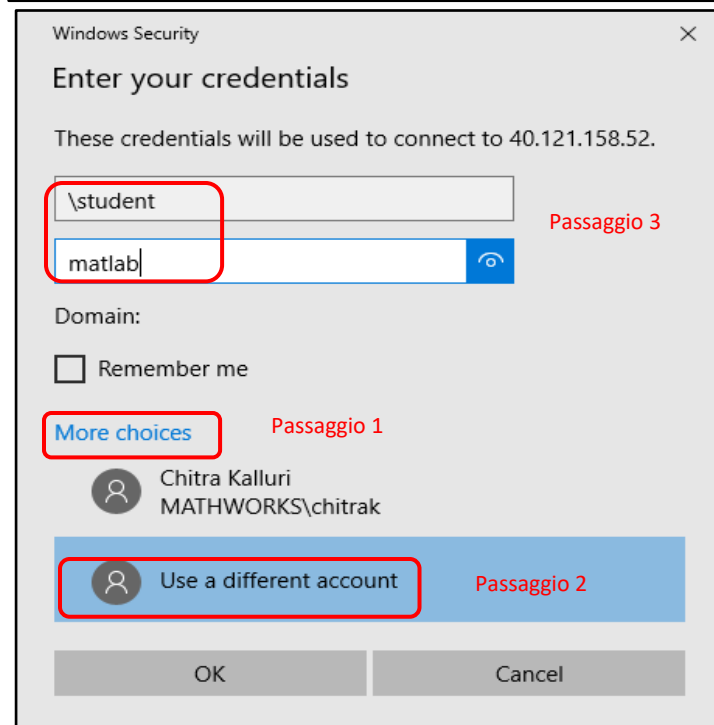
2. Copia il **Remote Address (Indirizzo remoto)**.



3. Immetti il **Remote Address** nell'applicazione Connessione Desktop remoto per collegarti alla macchina virtuale.



Digita il tuo
Remote Address



4. Seleziona **“More Choices” (Altre opzioni)**, fai clic su **“Use a different account” (Usa un account diverso)** e inserisci nome utente e password.

Nome utente: **\student**

Password: **Inserisci la password fornita da MathWorks**